

JLN-652 Doppler Straummælir



–Nýi 240 kHz Doppler straummælirinn frá JRC: Ein besta leiðin til að auka aflann

Einstök þrívíddarframsetning á straumum
Mælir lóðréttu straumstefnu
50 Sjálfstæð straummælingarlög
Sjálfvirk mæling straums við botn
Fjögurra geisla botnstykki eykur nákvæmni mælinga

Eiginleikar

Eiginleikar

Nýi JLN-652 straummælirinn sameinar fjölda einstakra eiginleika í fyrirferðarlítið kerfi sem er einfalt í uppsetningu. Mælirinn gefur nákvæmar og sérstaklega aðgengilegar upplýsingar um straumhraða og stefnu undir skipinu auk fjölda annarra mikilvægra upplýsinga.

Þrívíddar framsetning á straumhraða og stefnu

Hægt er að fylgjast með straumhraða og stefnu í rauntíma í einstakri þrívíddarmynd sem einungis JRC straummælirinn býður upp á. Þetta gerir sérlega einfalt að meta hvenær er best að setja veiðarfærin í sjó með tilliti til straumhraða og stefnu. Að sjálfsögðu er síðan hægt að birta fjölda annarra upplýsinga á skjánum samtímis svo sem tölulegar upplýsingar um strauma, sjávarhita og fleira.



Lóðréttir straumar

JLN 652 straummælirinn býður upp á alveg nýja virkni, en það er nákvæm mæling á straumum upp og niður í sjónum. Þetta er sérstaklega nytsamlegt þegar taka þarf tillit til strauma á sökkhraða veiðarfæra í sjónum.

50 Sjálfstæð straummælingarlög

JLN-652 Doppler straummælirinn getur samtímis mælt og sýnt allt að 50 straummælingar á mismunandi dýpi niður á 200 metra. Til þess að einfalda notkun og aflestur mælisins þarf notandi einungi að skilgreina 5 dýpslög (A, B, C, D og E) sem sýna aflesturinn í tölum. 50 dýpslögin eru síðan stillt sjálfvirk eftir dýpi sjávar og aflestur þeirra sýndur í þrívíddarmyndinni. Notandinn getur síðan valið dýpið á hverju 5 stillanlegu dýpslaganna og hvaða upplýsingar eru birt um þau. Val er um hvort sýnd er raunstefna strauma með norður upp eða afstæð stefna með stefnu skipsins upp á skjánum.

Sjálfvirk val á hraðamælingu


Í venjulegri notkun sýnir mælirinn hraða og stefnu skipsins með mælingu á botni á allt að 250 metra dýpi. Ef dýpi verður of mikið, skiptir mælirinn yfir á vatnshraðann eða hraða frá GPS eftir vali notanda

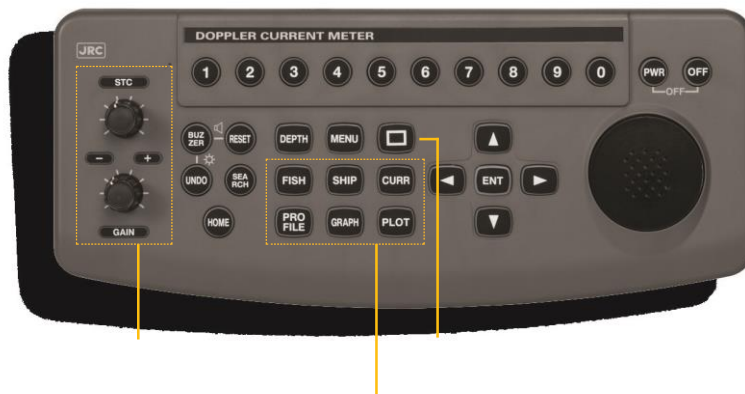
Botnlæsing straumhraða

Neðsta straumlagið (Botnlagið) (E) getur fylgt botni sjálfvirk og sýnt strauminn við botninn óháð breytingu á dýpi. Þetta er til mikils hagræðis fyrir notandann þegar verið er á veiðum á breytilegu dýpi.

Þróaður fyrir einfaldleika í notkun

Paulhugað takkaborð

JLN-652 nýtir einfalt og auðskiljanlegt takkaborð til þess að framkvæma allar aðgerðir mælisins. Takkaborðið hefur takka fyrir beina stjórnun á öllum aðal aðgerðum, þar með töldum styrkstilli og truflanadeyfi á innbyggðum fjögurra geisla dýptarmælinum. Það hefur einnig flýtitakka fyrir mismunandi skjámyndir mælisins og þar að auki sérstakan rammavaltakka  til að kalla fram valmyndir fyrir þá hluti sem verið er að vinna með hverju sinni



Dýptarmælir

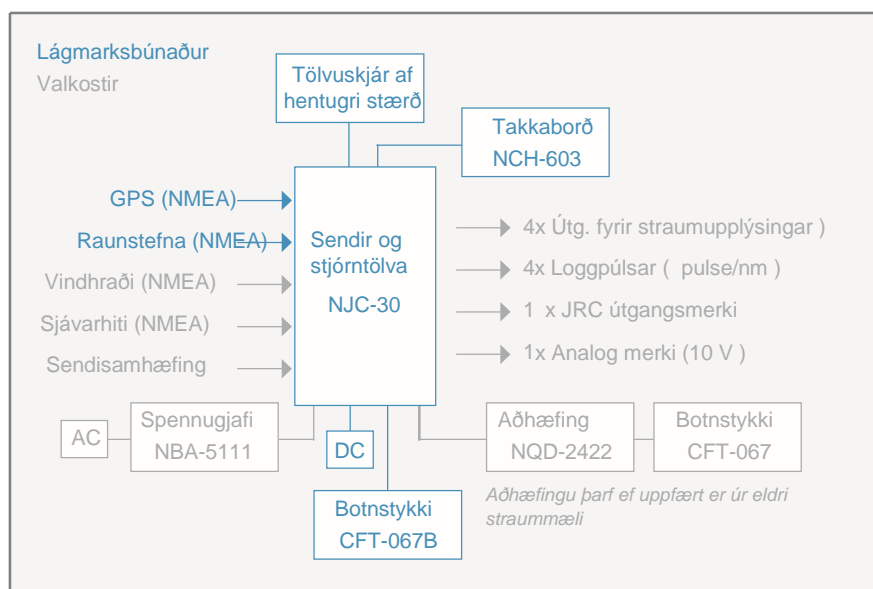
Það er hægt að sjá dýptarmælist mynd á hvaða geisla straummælisins sem er, báðum framgeislunum eða öllum samtímis. Þetta auðveldar til muna að fylgjast með fiski undir skipinu. Eins og í öllum hefðbundnum dýptarmælum er hægt að stilla styrk myndarinnar með styrkstilli og truflanadeyfi.

Aðvaranir

Hægt er að setja upp fjölda aðvarana á straummælinum. Þegar aðvaranir verða virkar, svo sem þegar dýpi verður minna en aðvörun er stillt fyrir eða straumur utan aðvörunarmarkna, kemur upp aðvörunargluggi sem bendir notandanum á að bregðast við með viðeigandi ráðstöfunum. Þetta skilar sér í öruggari siglingu auk skilvirkari og hagkvæmari fiskileitar.

Háupplausnarskjár

Straummælirinn mælir straumhraða og stefnur með mikilli nákvæmni og birtir aflesturinn á einstaklega skýran hátt á háupplausnarskjá í upplausninni 1024 x 768 punktar (XGA). Hægt er að velja um framsetningu upplýsinga sem hentar hvaða aðstæðum og fiskveiðiaðferðum sem er.



Black box uppsetning

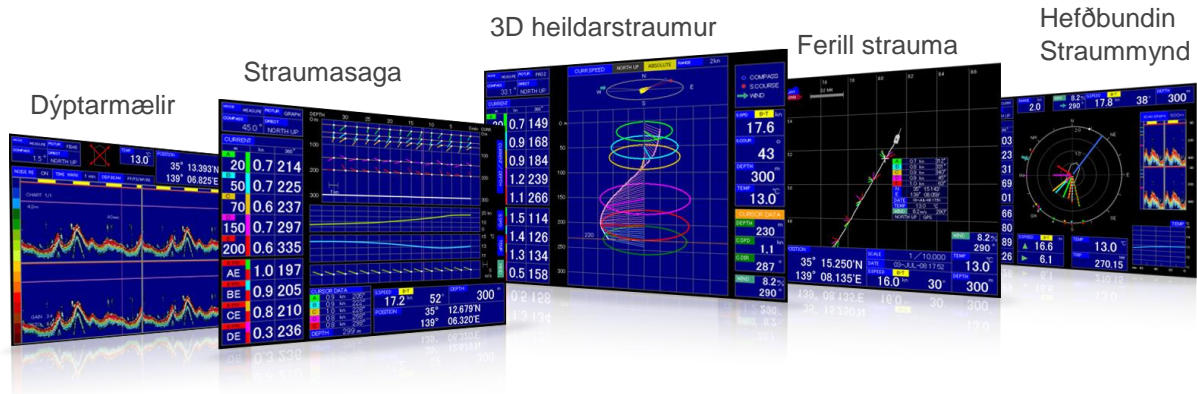
JLN-652 mælirinn samanstendur af sambyggðum sendi, stjórn tölvu, lykklaborði og skjá, sem gerir uppsetningu hans þægilega og auðvelt að koma honum fyrir þar sem mikið er af tækjum og takmarkað pláss.

Hægt er að nota hvaða tölvuskjá sem er, svo lengi sem hann styður XGA upplausn (1024x768)

Sveigjanleiki í framsetningu

Skjáframsetning




Straummælirinn hefur 16 mismunandi greinilegar skjáframsetningar með fullkomnum upplýsingum um straumhraða og stefnur auk upplýsinga um sjávarhita, skipshraða ofl. Með notkun úthugaðs takkaborðsins er hægt að fletta á milli skjámynd og aðgerða á einfaldan og fljótan hátt.



Uppfærsluleiðir

Samsetningu kerfisins hefur verið haldið sem einfaldastrí til þess að auðvelda uppfærslur úr eldri gerðum JRC straummæla.

Sjá töflu til vinstri um hvað þarf til uppfærslu eldri gerða straummæla frá JRC

			
Mælir	JLN-627H	JLN-628	JLN-628C
Botnstykki	Óbreytt	Óbreytt	Óbreytt
Skjár	Skipt um	Skipt um	Óbreytt
Takkaborð	Bætt við	Bætt við	Skipt um
Stjórnneining	Bætt við	Bætt við	Bætt við
Aðhæfingarbox	Bætt við	Bætt við	Bætt við

Auðvelt að tengja við annan búnað

Hægt er að tengja merki frá öðrum tækjum inn á straummælinn og senda merki frá honum inn á fjölda tækja sem styðja NMEA 0183 siglingatækjastaðalinn. Hægt er að vista allt að 1000 punkta af straum og ferilögnum á USB minnislykla.

Hvað fylgir

- Stjórnneining
- Takkaborð
- Handbækur
- Varahlutir

Valkostir

- Botnstykki með 25 metra kapli CFT-067B
- Gegnumtak fyrir botnst.kapal (Stál/Trefjagler) MPJD30076/MPJD30078
- Botnstykki með gegnumtaki NKF-779
- Botnstykki með gegnumtaki og stáltanki NKF-780
- Aðhæfingarbox fyrir eldra botnstykki NQD-2422
- 15 tommu skjár NWZ-164
- Festing fyrir 15 tommu skjá MPBX42944
- Sólskyggni fyrir 15 tommu skjá MPOL30369
- 10 tommu skjár NWZ-211
- Framlengingarkapall fyrir takkaborð (10m) CFQ-6999
- Spennugjafi 230 VAC-24VDC NBA-5111



Japan Radio Co., Ltd.

Þyngd og stærð eininga

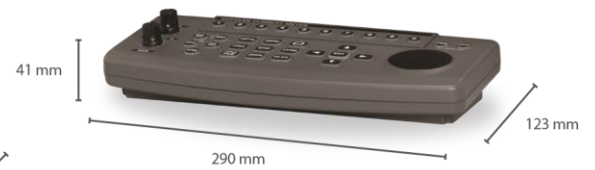
15 tommu skjár (valkostur)

NWZ-164 Þyngd 3,7 kg



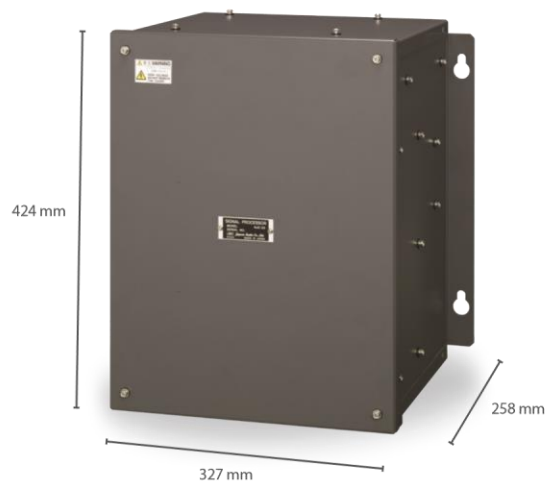
Takkaborð

NCH-603E Þyngd 1 kg



Stjórneining

NJC-30 Þyngd 16 kg



Aðhæfingarbox (valkostur)

NQD-2422 Þyngd 450 g



Botnstykki (valkostur)

CFT-067B Þyngd 25 kg



Spennugjafi (valkostur)

NBA-5111 Þyngd 15 kg



Kerfiseiginleikar

JLN-652	
Mæliaðferð	Tveggja ása fjögurra geisla Doppler púlsmæling
Tíðni	240 kHz
Skjáupplausn	1024 x 768 (XGA)
Vinnuspenna	21.6 to 31.2V DC (100 to 230V AC valkostur), Orkunotkun: <270VA
Umhverfiskröfur	Hitastig: -15 to 55°C, Rakastig: 0% to 93% án þéttingar raka
Straummælingar	
Mælingasvið	0 to 10 kn (nákvæmni ± 2% rms eða 0.2 kn, eftir því hvort er stærra)
Framsetning straumstefnu	Hringur 360° tölugildi með 32 stefnupunktum
Fjöldi mældra laga	Hámark: 50 lög (Töluleg gildi sýnd af 5 forvöldum lögum)
Dýpi strauummælingar	2 til 100 m (í grynri stillingu), 12 til 200 ¹ m (í venjulegri stillingu)
Botnmæling	Lágmarksdýpi: 5m, hámarksdýpi 350 ¹ m.
Dýpisstilling	2-500 m.
Straumviðmiðun	Doppler eða GPS
Mæling skipshraða	
Fram/ Aftur svið	-10 til 40 kn (nákvæmni ± 1% rms eða 0.1 kn, eftir því hvort er stærra)
Bak/ Stjór svið	-10 til 10 kn (nákvæmni ± 1% rms eða 0.1 kn, eftir því hvort er stærra)
Mælingardýpi	Botnhraði: 5 til 250 m, Hámark: allt að 350 ¹ m, Vatnshraði: meira en 10 m (bæði sýnt í einu)
Vegalengdamæling	0 til 99,999.99 NM (nákvæmni ± 1% rms eða 0.1 kn, eftir því hvort er stærra)
Sjálfvirk botnlæsing	Já
Almennt	
Aðgerðir	Straummæling, Skipshraði, Dýpi, Dýptarmælismynd, Ferilritun, Línurit, 3D heildarmæling, Aðvaranir og kerfisprófun.
Skjámyndir	Straumur, Skipshraði, Plotter, Línurit, Dýptarmælir 3D heildarmæling strauma
Aðvaranir	Straumhraði, Skipshraði, Dýpi, Vegalengd, Sjávarhiti, Vindhraði
Tengimöguleikar	
NMEA inngangar V1.5-3.01	Stefna: HDT, VHW, HDM, HDG, THS; Hraði: RMC, VTG; Lat/Lon: RMC, GGA, GLL; Hiti: MTW; Vindur: MWD, MWV
NMEA útgangar V1.5-3.01	VDVBW, VDVLW, VDVHW, VDDBT, VDDPT, VDCUR, PJRCL (skipshraði og straumar)
Utanaðkomandi trigger	Stjórnun sendis frá utanaðkomandi tækjum
Vegalengdar útgangur	4 x Logpúlsar (200 púlsar/ nm)
JRC útgangur	JRC merki fyrir straumupplýsingar
Minnisútgangur	USB/ CF minni. Hægt að vista 1000 feril og straumpunkta.

1. Raundýpisgildi fara eftir aðstæðum í hafinu.

Umboðsaðili JRC á Íslandi:

Sónar ehf

Hvaleyjarbraut 2

220 Hafnarfirði

Sími: 512 8500, tölvupóstur: sonar@sonar.is, vefsíða: www.sonar.is